

Dans le cadre des activités de développement et de promotion de la culture du Conseil général, la Direction des archives, du patrimoine et des musées départementaux présente son cycle de conférences des « Rendez-vous du mardi » pour la saison 2010/2011 sur le thème « Les écrivains en Seine-et-Marne »

Conférences

Pierre Abélard

Guy Lobrichon, Historien de la culture et de la religion au Moyen Âge, professeur émérite au Collège de France, professeur à l'Université d'Avignon et des Pays de Vaucluse

19/10/2010

16/11/2010

Les contes et légendes de Brie

Marie-Jeanne Ropé, Conteuse

09/11/2010

14/12/2010

Jacques Amyot / Guillaume Budé

Sylvie Le Clech, Conservatrice générale du patrimoine, directrice des Archives nationales (site de Fontainebleau)

07/12/2010

18/01/2011

Jacques Bénigne Bossuet

Jean-Michel Delacomptée, Écrivain, maître de conférences à l'Université Paris VIII-Vincennes Saint-Denis

11/01/2011

08/02/2011

Des académiciens seine-et-marnais

méconnus : Claude Henri Fusée de Voisenon et Cléron d'Haussonville

Isabelle Rambaud, Conservatrice générale du patrimoine Directrice des archives, du patrimoine et des musées départementaux

08/02/2011

15/03/2011

Stéphane Mallarmé

Jean-Michel Nectoux, Chercheur au CNRS

01/03/2011

26/04/2011

Pierre Mac Orlan

Bernard Baritaud, éditeur, professeur agrégé à l'Université Paris IV-Sorbonne

05/04/2011

17/05/2011

Samuel Beckett

Jean-François Louette, Professeur de littérature à l'Université Paris IV-Sorbonne

03/05/2011

31/05/2011

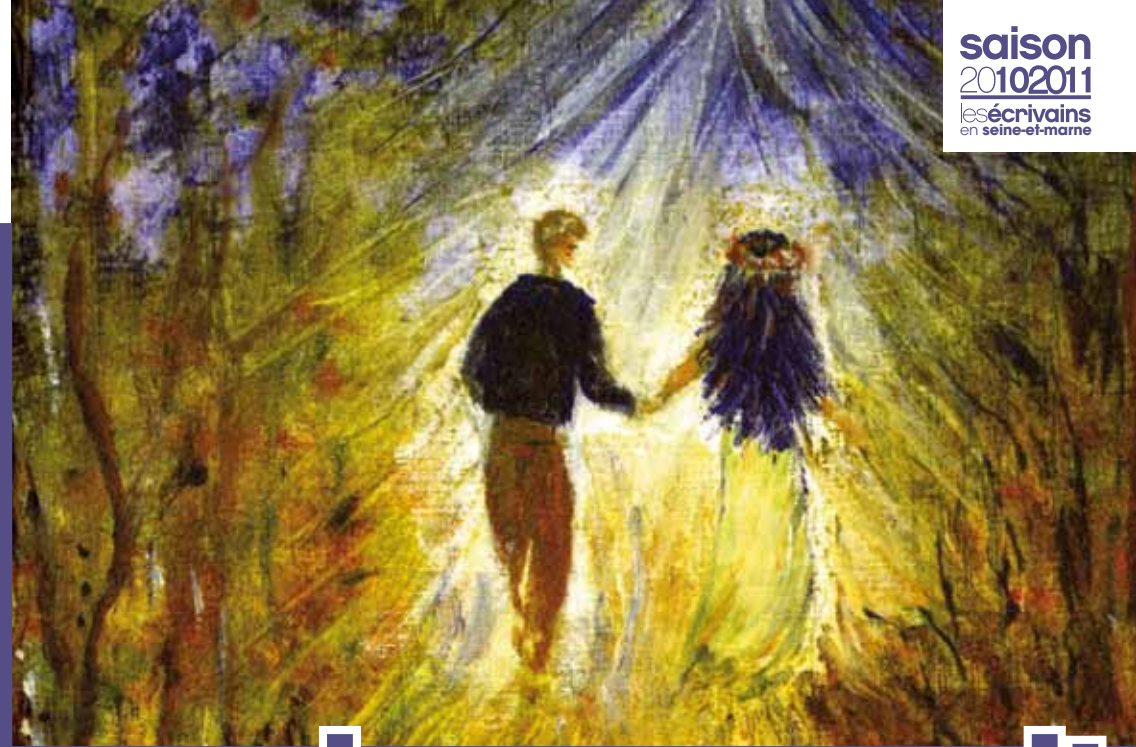
La Seine-et-Marne résidence d'écritures

07/06/2011

14/06/2011

Archives départementales à Dammarie-lès-Lys

Médiathèque de Meaux



les **rdv** du **mardi**

Contes et légendes de Seine-et-Marne et de la Brie

par Marie-Jeanne Ropé, Conteuse

mardi 9 novembre 2010 | 18 h 30
à Dammarie-lès-Lys

mardi 14 décembre 2010 | 20 h 30
à Meaux

www.seine-et-marne.fr

Contes et légendes de Seine-et-Marne et de la Brie

Marie-Jeanne Ropé, Conteuse

Installée en Seine-et-Marne dès le début des années 1980, j'ai découvert très vite que de nombreux « sorciers » avaient vécu sur notre territoire. En tant que conteuse cela m'a interpellée et m'a ouvert la voie sur « l'autre histoire », celle qui n'apparaît pas dans les manuels scolaires mais qui alimente notre imaginaire... Pour cela, il faut chercher à percer les secrets de certains lieux insolites, mythologiques ou chargés de superstitions et de croyances populaires. Il faut remonter le temps, vers les us et coutumes, les rituels, les motifs, les gestes accomplis auprès d'une fontaine, d'un arbre, d'un menhir ou encore les toponymes, la localisation des fées et autres personnages constituant un légendaire qui façonne l'histoire du terroir et remonte bien au-delà de notre naissance. Il résonne dans notre inconscient collectif alimenté par les secrets, les témoignages, les croyances, observés depuis des générations puis transcrits par les folkloristes, les ethnologues et autres collecteurs des traditions populaires...

Nous passons de l'autre côté du miroir, dans un monde où l'invisible devient visible...

Une porte ouverte au rêve où l'impossible peut devenir possible. Cette « histoire parallèle », cette « autre histoire » nous parle du passé, des anciens métiers, des traditions ancestrales. Elle est faite de personnages qui sont devenus des figures légendaires attachées à un village (la ruse du père Buteux, la vieille et les poupées), de personnages que l'on dit bénéfiques ou maléfiques (la légende du grand veneur), de personnages historiques attachés localement à des lieux ou encore nés du christianisme et attachés à des villages avec des fêtes patronales (Beautheil avec Sainte Fodoberte). Comment sont nées ces légendes ? Pourquoi ce voyage dans l'imaginaire ? Comment ces légendes ont-elles été façonnées, adaptées puis transcrites ?

les **rdv** du **mardi** **20102011**
les **écrivains**
en **seine-et-marne**

Ces conférences se déroulent à l'auditorium des Archives départementales de Seine-et-Marne à Dammarie-lès-Lys. Durée 1 h 30 Entrée libre
Réservation obligatoire : 01 64 87 37 25

Les conférences sont également proposées à la Médiathèque de Meaux (renseignements : 01 64 36 40 50)

Conseil général de Seine-et-Marne
Direction des archives, du patrimoine et des musées départementaux
248, avenue Charles Prieur | BP 48
77196 Dammarie-lès-Lys Cedex
Tél. : 01 64 87 37 25 | www.seine-et-marne.fr

Les Archives départementales ont le label « Tourisme et handicap »



Ville de Meaux - Médiathèque de Meaux
2, Rue Cornillon | 77100 Meaux
Tél. : 01 64 36 40 50