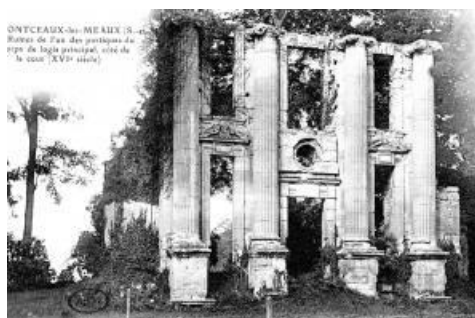


# Archives départementales de Seine-et-Marne

ARCHIVES

## MONTCEAUX-LÈS-MEAUX ET SON CHÂTEAU

### Montceaux-lès-Meaux et son Château



Ruines d'un des corps de logis principal du château. Carte postale du Château de Montceaux-lès-Meaux, 1981 (AD77, 2Fi5643)

Le Château de Montceaux-lès-Meaux, surnommé "**Château des trois reines**", est situé à environ 8 kilomètres à l'est de Meaux. **Édifié au XIIe siècle**, il est entièrement **remanié à partir de 1557**, lorsqu' **Henri II** (1519-1559) **l'acquiert pour l'offrir à Catherine de Médicis** (1519-1589). Le château de Montceaux-lès-Meaux devient alors un château royal. Considéré comme un **chef d'œuvre de la Renaissance**, il est décoré et aménagé par de célèbres artistes et architectes comme Philibert Delorme (1514-1570) et le Primatice (1504-1570). Durant son règne, **Henri IV** (1533-1610) **offre le château à sa favorite, Gabrielle d'Estrées** (vers 1573-1599), puis à son épouse Marie de Médicis (1575-1642). Après la Révolution, **le château est peu à peu détruit**, et il sert même, pendant un temps, de carrière de pierres.



Plan du XVI<sup>e</sup> siècle montrant ce à quoi ressemblaient le château et ses jardins au temps des "trois reines". Carte postale du Château de Montceaux-lès-Meaux, 1981. (AD77, 2Fi8753)

Aujourd'hui, il ne reste que des ruines de l'entrée principale et d'une façade. Néanmoins, en 2005, le château et son domaine de 17 hectares - **devenus une propriété privée** - sont **classés Monuments historiques**. En 2009, ils sont vendus. Les nouveaux propriétaires souhaitent **les préserver et en faire un lieu culturel** Ils lancent en 2014 une **souscription publique nationale pour un sauvetage d'urgence**, en collaboration avec la Fondation du Patrimoine, la DRAC Ile-de-France et le Conseil départemental de Seine-et-Marne.